



# Perch

Importada en América del Norte por:  
Peter John M. Distributions Inc.  
#114-6951-72nd Street, Delta, BC  
Canada V4G 0A2

[info@guzzieandguss.com](mailto:info@guzzieandguss.com)  
North America: 1-888-597-0992  
Phone: 1-604-940-9990  
Fax: 1-604-940-4462

Lea este manual de instrucciones cuidadosamente antes de utilizar este producto.  
Asegúrese de guardar estas instrucciones para su referencia futura.

Gracias,  
Gracias por comprar la sillita de mesa guzzie+Guss Perch. Es un honor que se haya decidido a confiar en nosotros y para ofrecer este regalo a su hijo. En guzzie+Guss, estamos comprometidos con el desarrollo de productos de calidad, inteligente y fácil de usar con gran atención para que su vida y la de sus hijos más fácil para que pueda centrarse en cosas más importantes. Esperamos que usted y su bebé le encantará su sillita de mesa.

## IMPORTANTE

---

Es importante que usted lea y siga las instrucciones en este manual. Por favor asegúrese de que todas las piezas estén correctamente conectados y partes móviles en condiciones de funcionamiento. Por favor, preste especial atención a la instalación del asiento de mesa. Lea todas las advertencias y precauciones de seguridad antes de usar este producto.

Después de leer y seguir todas las instrucciones de este manual, por favor, tenga en él para ver el desvío. Si usted tiene un problema con el uso del producto, por favor, póngase en contacto con guzzie + Guss a [info@guzzieandguss.com](mailto:info@guzzieandguss.com). Un miembro de nuestro equipo estará encantado de ayudarle.

Se le pedirá que proporcione el número y la fecha de fabricación del producto; esta información se puede encontrar en el bastidor de la sillita de mesa.



# ¡ADVERTENCIA!

**El incumplimiento de estas advertencias e instrucciones puede provocar lesiones graves o la muerte.**

**Riesgo de caídas. Para prevenir las caídas:**

- Use siempre el arnés y apriete el
- Mantenga la mesa limpia y seca para evitar el deslizamiento
- Para evitar que la tabla de inflexión, verifique la tabla de la estabilidad antes y después de estar sentado el niño.
- Nunca deje al niño desatendido. Siempre mantenga a los niños a la vista cuando el asiento de mesa.

**No lo use en:**

- Una mesa de cristal
- Una mesa inestable
- Una tabla de pie sola
- Una mesa plegable
- Una extensión de la mesa
- Con un mantel o mantel individual (excepto tapete de silicona guzzie +

**El niño puede usar los objetos cercanos y empujar el asiento, NUNCA use el asiento de la tabla:**

- Por encima de una silla normal
- Una gama de patas de la mesa
- Cerca de las paredes de un contador

El uso con niños menores de 37 libras (17kg)

Use sólo con los niños pueden mantenerse erguidos

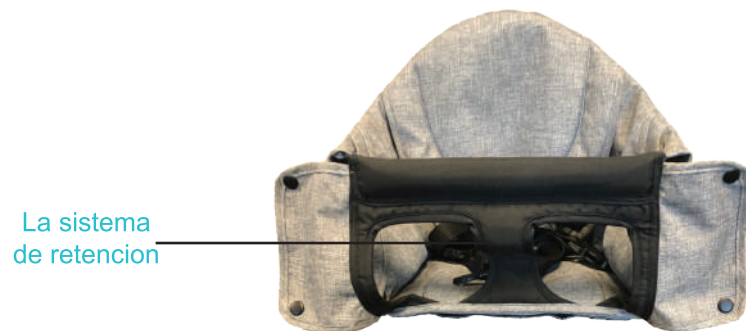
El espesor de la tabla debe ser de 15 mm (0,6 ") y 95 mm (3,75")

- ADVERTENCIA: No utilice sin todos los mecanismos de bloqueo adecuadamente unidos a la superficie de la mesa
- ADVERTENCIA: Deje de usar este producto si un niño, cuando está sentado en el asiento de mesa es capaz de mover los brazos de fijación.
- ADVERTENCIA: No permita que otros niños jueguen cerca del asiento de mesa mientras está en uso. Antes de retirar al niño del asiento, asegúrese de que las piernas del niño no se ligan.
- ADVERTENCIA: Suspender el uso si el asiento está roto. Póngase en contacto con guzzie + Guss inmediatamente para todas piezas de recambio.
- ADVERTENCIA: Mantenga el embalaje y las bolsas de plástico fuera del alcance de los niños para evitar la asfixia. Estos no son juguetes.



# ¡ADVERTENCIA!

- Asegúrese de que la sillita de mesa esté bien sujeta a la mesa antes de colocar al niño en la sillita.
- Siempre inspeccione la mesa para asegurarse de que sea segura antes de colocar a su hijo en la sillita.
- No todas las mesas son adecuadas para la fijación de la sillita. En caso de duda, no use la.
- La mesa / superficie que elija para colocar la sillita requiere ser estructuralmente sonido, estable y apropiado. No se recomiendan mesas diseñadas con articulaciones y hoja. La mesa también debe poder sostener 75 lbs (34kgs)
- No use la sillita en ninguna mesa que tenga tornillos, grapas, bordes afilados, agujeros o huecos, en el superficie superior o inferior, que podría dañar al niño.
- La sillita solo debe usarse con un solo niño.
- Coloque solo una pierna a cada lado de la sistema de retencion.
- No deje la sillita cerca de ninguna fuente de calor, incluidos radiadores, chimeneas y estufas de gas.
- Asegúrese siempre de que todos los peligros, como dispositivos eléctricos, cuchillos y líquidos calientes, se mantengan alejados del alcance del niño en la sillita.
- Nunca deje la sillita enganchada con el niño sentado donde haya cables, cortinas u otros objetos su hijo puede usarlo para salir o causar asfixia.
- No conecte ningún objeto no autorizado por guzzie+Guss (como bolsas) a la sillita ya que esto puede afectar la estabilidad y seguridad del producto.
- No use manteles sobre la mesa; Esto puede interferir con el buen funcionamiento del abrazaderas.

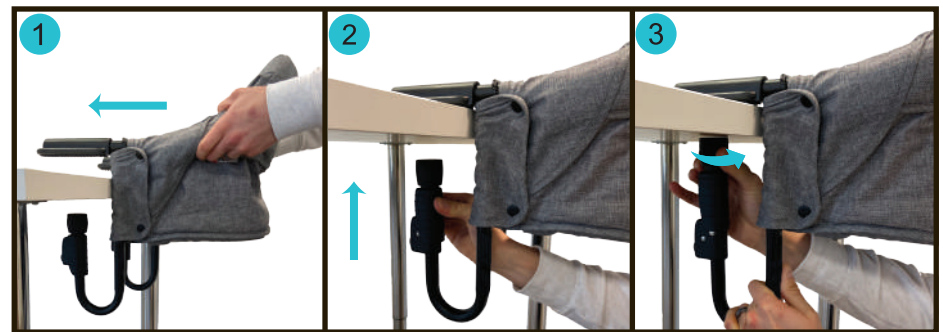


## INSTALAR LA SILLITA DE MESA

### MANTENER LAS INSTRUCCIONES PARA REFERENCIA FUTURA

La superficie de la mesa debe tener un espesor mínimo de 15 mm (0,6 pulgadas) y un espesor máximo de 95 mm (3,75 pulgadas).

- Deslice la sillita de mesa en la mesa. (pic1)  
Nota: Los brazos de goma deben estar completamente en contacto con la superficie plana de la mesa.
- A continuación, pulse el boton de la barra de ajuste de altura y luego hacia arriba hasta que toque la parte inferior de la tabla o de que llegue a su nivel más alto. (pic2)
- Finalmente, girar el dispositivo en la parte superior de la barra de ajuste hasta que esté apretada correctamente. (pic3)



**IMPORTANTE:** Compruebe regularmente que la barra de ajuste de altura es apretado.

**ADVERTENCIA:** Siempre inspeccione el asiento de la tabla antes de utilizarlo y comprobar que todo funciona correctamente y no está dañado. Suspenda su uso si el sitio está roto.

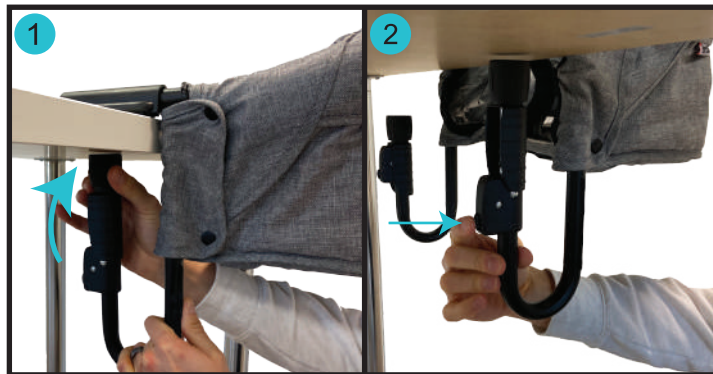
## INSTRUCCIONES DE OPERACIÓN

---

### Retire la sillita de mesa

- Primero girar el dispositivo giratorio situado en la parte superior de la barra de ajuste de altura para aflojarlo. (pic1)
- A continuación, pulse el botón de la barra para liberar la tensión por completo. (pic2)
- Por último, quitar la sillita de mesa.

NOTA: Deje de usar el asiento de la tabla si está roto. Póngase en contacto con guzzie + Guss inmediatamente si se requieren piezas de repuesto o para cualquier servicio.



**ADVERTENCIA:** No haga funcionar sin todos los accesorios (ventosas u otros mecanismos / archivos adjuntos de bloqueo) unidos firmemente a la superficie de la mesa.

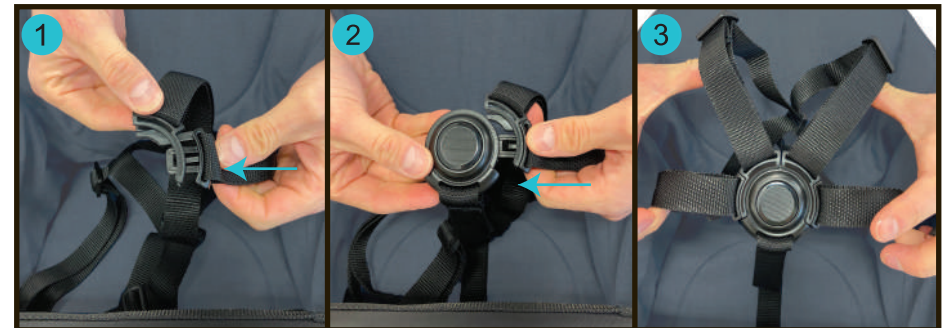
**ADVERTENCIA:** No se debe tratar de eliminar o cerrar el asiento de mesa con su hijo sentado en él. Asegúrese de que el niño está fuera de los sistemas de plegado.

## INSTRUCCIONES DE OPERACIÓN

---

### Arneses

- Para usar el arnés de 5 puntos, deslice la correa de hombro hacia la hebilla del cinturón (pic1)
- Inserte la hebilla en la correa de entrepierna. (pic2)
- Repetir en el lado opuesto. (pic3)
- Para quitar las correas, presione el botón circular y deslice las correas del cinturón hacia afuera.



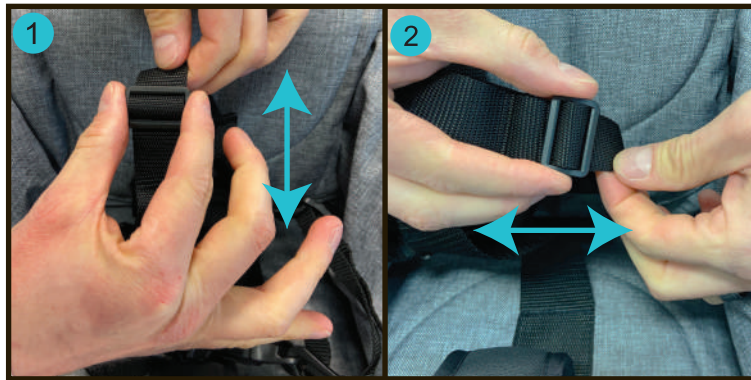
**ADVERTENCIA:** Siempre asegure firmemente el arnés de 5 puntos alrededor del cuerpo del niño cuando esté sentado en el asiento de la mesa.

**ADVERTENCIA:** Nunca deje al niño desatendido mientras está sentado en el asiento de la mesa.

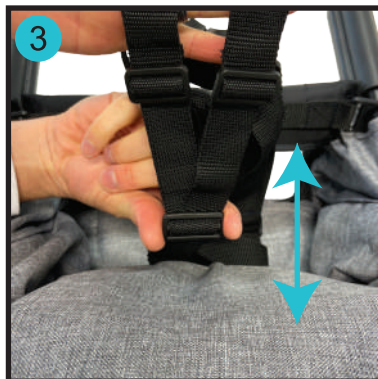
## INSTRUCCIONES DE OPERACIÓN

### Arneses

- La longitud de las correas de hombro se puede ajustar moviendo el bucle en cada correa. (pic1)
- Cinturones de cintura son ajustables a la derecha o a la izquierda usando las hebillas de ajuste en la sección media.(pic2)



El asiento de la mesa Perch también está equipado con una lengüeta en la parte posterior del arnés, que le permite ajustar la posición de las correas en los hombros de su hijo. (pic3)



## CUIDADO & MANTENIMIENTO

- Compruebe regularmente el asiento de mesa no está dañado o faltan componentes. Utilice únicamente piezas de repuesto aprobadas por guzzie+Guss disponible en los centros de servicio autorizados.
- Para limpiar el marco, limpie los tubos de metal con un paño suave y húmedo y jabón suave o una solución de limpieza. No utilice abrasivos o pulido.
- Para lavar el tejido, quitar el marco y la placa situada debajo del asiento. El tejido se puede lavar a mano o máquina. Use agua fría y ciclo suave con detergente suave.
- No utilice el secador para secar la tela. Suspenda o deje secar al aire libre.
- No utilice productos a base de lejía para limpiar el asiento de mesa.
- Seque siempre las piezas de metal para evitar la oxidación.
- La exposición continua y prolongada a la luz solar y / o los elementos naturales pueden alterar el color de los materiales. Para evitar la decoloración, siempre almacene en un área sombreada.
- Para evitar que el tejido se contrae, siempre coloque el asiento de tela en el bastidor delantero que se seque.
- Para la limpieza de manchas, utilice un paño húmedo y jabón suave y secar al aire
- Siempre verifique la resistencia de la tela cuando se lava.
- Siempre almacene en un área bien ventilada.



## GARANTIA LIMITADA

Su guzzie+Guss tiene una garantía limitada de defectos de fabricación por un período de un año desde la fecha de compra en condiciones de uso normal y de acuerdo con las instrucciones.

La garantía no es transferible y es válida únicamente para el comprador original. Esta garantía es válida sólo si una prueba válida de la compra de un guzzie+Guss en un distribuidor autorizado se proporciona, conserve el comprobante de compra para la garantía. La garantía sólo es válida en el país de compra.

Esta garantía está sujeta a las condiciones previstas por el país en el que lo adquirió, las condiciones pueden variar. guzzie + Guss no enviará piezas o reparación fuera del país de compra original.

guzzie + Guss reparará o enviará piezas de recambio en las condiciones determinadas por guzzie+Guss o redirigir un servicio de reparación autorizado a trabajar en nombre de guzzie+Guss. guzzie+Guss se reserva el derecho de cambiar un producto o una parte con una pieza de recambio o el producto completo. Algunas partes pueden ser reemplazadas por una nueva pieza de un modelo más nuevo debido a que el producto se puede mejorar con el tiempo

Tenga en cuenta que un problema no siempre está cubierto por la garantía en caso de:

La garantía no será cubierta si:

- El problema es causado por un mal uso o falta de mantenimiento. Por favor consulte las instrucciones de uso y mantenimiento de la silla alta.
- Los daños causados por la instalación incorrecta de piezas y accesorios guzzie+Guss.
- Los daños causados por la corrosión, causados por la falta de mantenimiento.
- El daño es causado por el desgaste normal, que es causado por el uso diario.
- El daño es causado por la intensidad del sol, sudor, detergentes, almacenamiento en lugares húmedos o lavado frecuente.
- Las reparaciones o modificaciones realizadas por terceros.
- El artículo se compra a un distribuidor autorizado.
- El artículo se ha comprado de segunda mano.
- El artículo se ha dañado en un accidente, por una compañía aérea o de transporte de mercancías.

guzzie + Guss se reserva el derecho de determinar si se han cumplido las condiciones de garantía. Por favor, póngase en contacto con su distribuidor local si tiene preguntas acerca de la garantía.

## GARANTIA LIMITADA

guzzie+Guss y sus representantes no aceptan ninguna responsabilidad por los daños causados a su

Salvo lo dispuesto expresamente por esta garantía limitada, guzzie+Guss no será RESPONSABLE POR CUALQUIER DAÑO INCIDENTAL O CONSECUENTE ASOCIADO CON EL USO DEL PRODUCTO guzzie+Guss O UNA RECLAMACIÓN BAJO ESTE ACUERDO,

SI LA RECLAMACIÓN SE BASA EN CONTRATO, TORT O DE OTRA MANERA.

En cualquier caso, la responsabilidad de guzzie+Guss, si la hubiera, se limitará al precio de compra del guzzie+Guss artículo.

Las declaraciones de garantía anteriores son exclusivas y reemplazan a todos los demás recursos. Algunos las jurisdicciones no permiten la exclusión o limitación de daños incidentales o consecuentes, entonces esta limitación o exclusión puede no aplicarse a usted.

## Dónde encontrar el número de serie y la fecha de fabricación



Dónde encontrar la etiqueta

Made in / Fabriqué à : Zhong Shan City, Guangdong, China  
Guzzie+guss G+G201 Perch  
C1-HC201XXXXXXXX-0000  
Date : Dec 1867

Imported by / Importé par: Peter John M. Distributions  
1-888-597-0992

Ejemplo de etiqueta de número de serie