

Hitch

Planche Universelle de Poussette

Importé en Amérique du Nord par :
Peter John M. Distributions Inc.
#114 - 6951-72nd street, Delta BC
Canada V4G 0A2

info@guzzieandguss.com
1-888-597-0992

Veuillez lire ce manuel attentivement avant d'utiliser ce produit.
Veuillez à conserver ces instructions pour les consulter si besoin.

Merci d'avoir acheté la planche de poussette Hitch. Compte tenu de la sélection disponible sur le marché, choisir le bon produit répondant à vos besoins peut être difficile et nous sommes honorés que vous ayez décidé de nous faire confiance.

Nous nous engageons à fabriquer des produits de qualité qui offrent des solutions intelligentes et faciles à utiliser, afin que vous puissiez vous concentrer sur des choses plus importantes. N'hésitez pas à nous contacter si vous avez des questions, des commentaires ou si vous avez besoin d'aide avec votre produit.

IMPORTANT

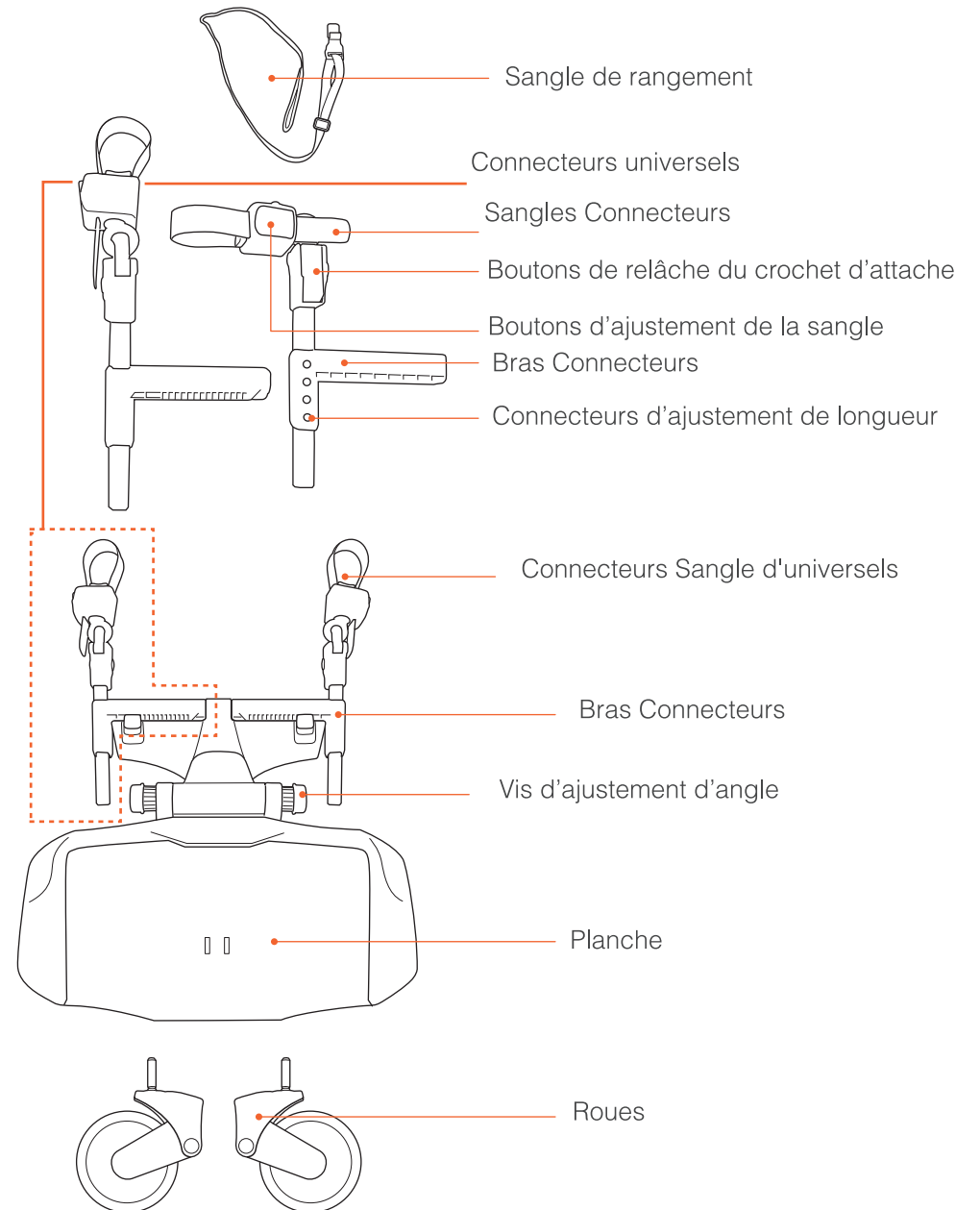
Il est important de lire et de suivre les instructions de ce manuel. Veuillez-vous assurer que toutes les pièces soient correctement attachées et que les pièces mobiles soient en bon état de marche. Après avoir lu et suivi toutes les instructions de ce manuel, veuillez le garder dans un endroit sûr pour référence ultérieure si nécessaire. Si vous avez un problème avec l'assemblage ou l'utilisation de la planche, veuillez contacter guzzie+Guss à info@guzzieandguss.com. Un membre de notre équipe sera très heureux de vous aider.

Il vous sera demandé de nous fournir le numéro de produit et la date de fabrication; cette information peut être trouvée sur le dessous de la planche

PIÈCES INCLUSES

- 1) Planche
- 2) Sangle d'attache
- 3) Roues (x2)
- 4) Connecteur Universel (x2)
- 5) Bras Connecteurs(x2)

COMPOSANTS



! MISE EN GARDE

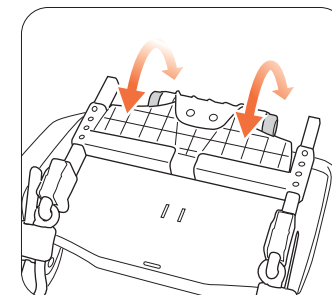
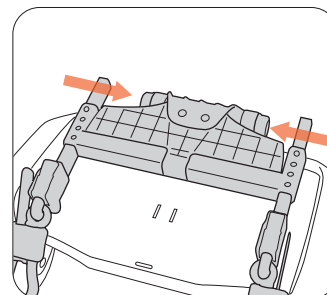
LIRE TOUTES LES INSTRUCTIONS AVANT MONTAGE ET UTILISATION DE LA PLANCHE.

CONSERVER LES INSTRUCTIONS POUR USAGE FUTUR

- Ne laissez jamais votre enfant sans surveillance, même pour une courte durée
- L'utilisation de la planche est prévue pour un enfant à la fois, l'âge minimum approximatif est de 2 ans et le poids maximum de 28 kg (62 livres)
- Gardez toujours les mains sur la poussette lorsque l'enfant est debout sur la planche. NE JAMAIS LAISSER L'ENFANT SANS SURVEILLANCE.
- Assurez-vous que l'enfant soit debout avec les deux pieds sur le matériel antidérapant de la planche.
- Avant chaque utilisation, vérifiez que les connecteurs sont bien fixés et les resserrer si nécessaire.
- Ne pas utiliser la planche, s'il y a des pièces brisées ou manquantes.
- Ne laissez jamais les enfants jouer avec la planche, ce n'est pas un jouet.
- L'utilisation de tout accessoires avec la planche qui n'ont pas été approuvés par le fabricant n'est pas recommandée.

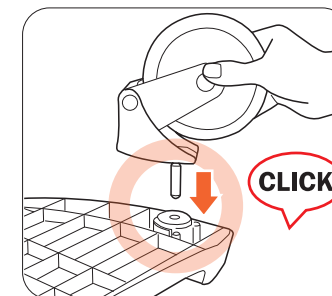
ASSEMBLAGE

Dévissez les deux vis d'ajustement d'angle, ce qui vous permettra de faire pivoter la planche jusqu'à ce qu'elle soit plane.



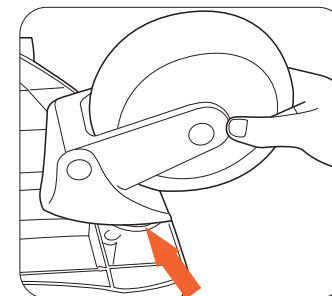
Attacher les Roues

Placer la planche à l'envers sur une surface plane. Insérer les roues dans les trous prévus à cet effet jusqu'à ce que vous entendiez un 'clic'. Tirer sur les roues afin de vous assurer qu'elles soient bien en place.



Détacher les Roues

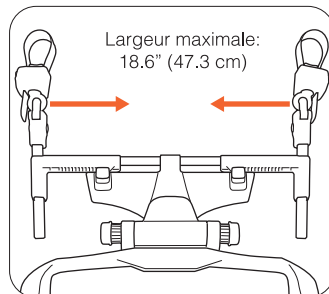
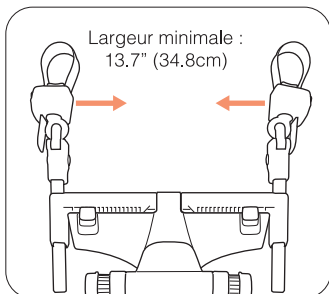
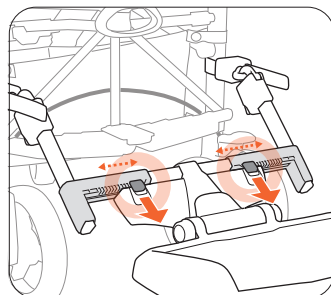
Insérer un tournevis à tête plate entre la roue et la planche et avec un mouvement de levier, vous pourrez facilement retirer la roue hors de son logement.



ASSEMBLAGE

Connecteurs

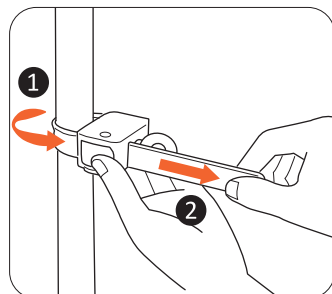
Insérer les connecteurs dans les fentes correspondantes à cet effet. Ajustez-les à la largeur correspondante à votre poussette. Assurez-vous qu'ils soient à égale distance du milieu de la planche.



Attacher les connecteurs tel que montré sur l'image.

Circonférence maximum du châssis : 6.7" (170mm)

1. Enrouler les sangles autour du châssis de la poussette.
2. Insérer les sangles dans les fentes.
3. Tirez la sangle afin de bien la serrer

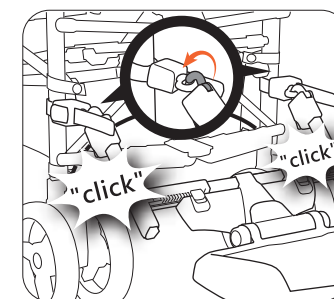


S'assurer que les connecteurs soient correctement attachés et qu'ils ne se desserrent pas.

UTILISER VOTRE PLANCHE DE POUSSETTE

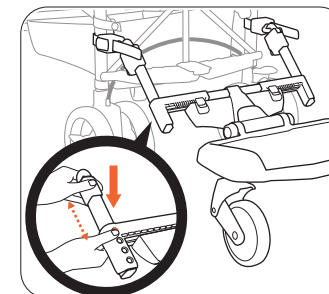
Attacher la planche

Appuyez sur le bouton de relâche du connecteur pour ouvrir le crochet, introduire le crochet à travers l'œil des sangles des connecteurs, et fermer le crochet. Vous devez entendre un 'clac'

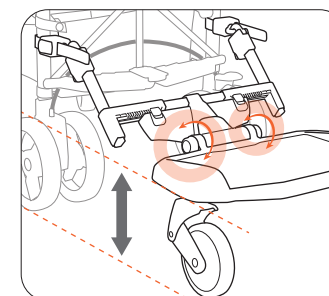


Ajuster la longueur des bras puis accrocher le crochet dans l'anneau.

Selon la marque de votre poussette, l'ajustement de la planche variera.



Commencer par desserrer les vis d'ajustement d'angle de chaque côté de la planche. Celles-ci doivent être assez desserrées afin de pouvoir ajuster l'angle de la planche.



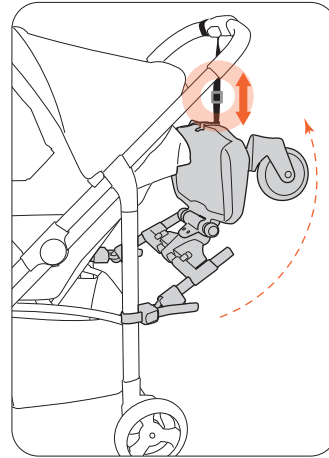
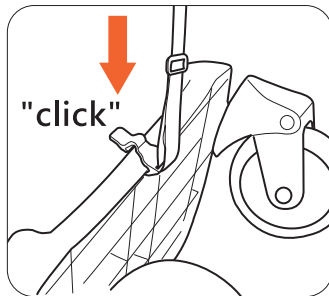
Mise en garde :

Assurez-vous que la planche soit verrouillée à plat pour le confort et la sécurité de votre enfant. Si vous ne pouvez pas trouver une position plane, ajustez la planche à un angle ascendant et celle-ci s'ajustera toute seule lorsque votre enfant se tiendra debout dessus.

UTILISER VOTRE PLANCHE DE POUSSETTE

Rangement temporaire

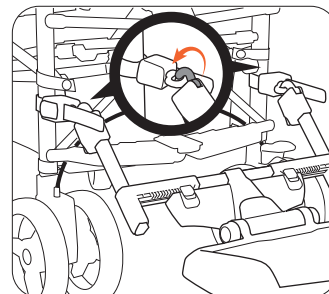
Accrocher la sangle sur l'arrière de la planche à l'aide du petit crochet et accrocher l'autre bout de la sangle autour de la poignée de la poussette.



Lorsque la planche n'est pas utilisée, assurez-vous de la retirer ou de l'accrocher à la poussette afin d'éviter de trébucher dessus.

Retirer la planche

La retirer en appuyant sur les boutons et laisser les connecteurs sur la poussette ou la retirer complètement avec les connecteurs.



ACCESSOIRES VENDUS SEPAREMENT

Siège

Le siège permettra à votre enfant de se reposer lors de grandes promenades. Il est ergonomique et facile à ajuster.



GARANTIE

Votre produit guzzie+Guss est garanti exempt de tout défaut de fabrication pour une période de 1 an à partir de la date d'achat dans le cadre d'une utilisation normale et en conformité avec les instructions d'utilisation.

Cette garantie ne peut pas être étendue et une garantie prolongée ne peut pas être achetée.

Cette garantie est non transférable et se rapporte uniquement à l'acheteur original et est uniquement valable avec une preuve d'achat. VEUILLEZ CONSERVER LA PREUVE D'ACHAT POUR CETTE GARANTIE LIMITÉE. La garantie est valable uniquement dans le pays d'achat d'origine. (1 an).

Cette garantie est soumise aux conditions fixées par le pays dans lequel l'article a été acheté. Les conditions peuvent varier.

guzzie+Guss n'expédiera pas de pièces de rechange ou de réparation hors du pays d'achat.

guzzie+Guss fournira des pièces de rechange ou à la conduite réparations approprié déterminé par l'entreprise. guzzie+Guss se réserve le droit d'échanger un objet avec une pièce de rechange.

Etant donné des améliorations constantes apportées à nos produits, il se peut que certaines pièces puissent être remplacées par des pièces de modèle plus récent. Veuillez noter que tous les problèmes ne seront pas couverts par cette garantie si guzzie+Guss juge que le produit a été endommagé en raison d'une mauvaise utilisation ou d'une négligence de l'entretien régulier.

La garantie ne sera PAS couverte si:

- Le problème est dû à une mauvaise utilisation ou à un mauvais entretien. Veuillez vous référer à ce mode d'emploi pour obtenir des conseils sur l'utilisation et la maintenance de la planche.
- Les dommages sont causés par une mauvaise installation de pièces et / ou accessoires guzzie+Guss. Veuillez vous référer à ce mode d'emploi pour obtenir des conseils sur l'assemblage de la planche et son utilisation.
- Les dommages sont dus à la corrosion, la moisissure ou la rouille causés par un mauvais ou un manque d'entretien ou d'utilisation.
- Les dommages sont dus à l'usure générale, qui est le résultat d'une utilisation quotidienne ou de négligence.
- Les dommages sont causés par l'intensité du soleil, la transpiration, des détergents, de l'humidité de l'entreposage ou de lavages fréquents.
- Les réparations ou modifications sont effectuées par un tiers non autorisé.
- La planche est achetée chez un revendeur non autorisé. Les détaillants agréés sont répertoriés sur notre site Web à www.guzzieandguss.com
- La planche est achetée d'occasion.
- La planche est endommagée à la suite d'un accident, ou pendant le transport aérien ou routier.

guzzie+Guss se réserve le droit de déterminer si les conditions de garantie ont été respectées. Veuillez contacter votre distributeur local si vous avez des questions concernant la garantie.