

CUIDADO Y MANTENCIÓN >>

- 1) La exposición continua y prolongada a la luz solar y los elementos se pueden cambiar los colores de varios materiales. Para evitar la decoloración, siempre cubrir y almacenar en un lugar oscuro.
- 2) NO utilice productos a base de lejía para limpiar su silla.
- 3) La silla alta se puede limpiar con una esponja húmeda o un paño con agua tibia y un detergente suave.
- 4) Cuelgue para secar.
- 5) La silla tiene que estar completamente seco antes de insertar en un transporte / almacenamiento.
- 6) La "bolsa / de almacenamiento" se puede lavar a mano en agua fría con un detergente suave. Cuelgue para secar.
- 7) Para evitar el moho, siempre deje que el tejido se seque completamente antes de almacenar.
- 8) Guarde siempre en un área bien ventilada.

REGISTRO DEL PRODUCTO Y GARANTÍA >>

Importado en Canada por:

Peter John M. Distributions
#114 - 6951 - 72 street Delta, BC
Canada V4G 0A2

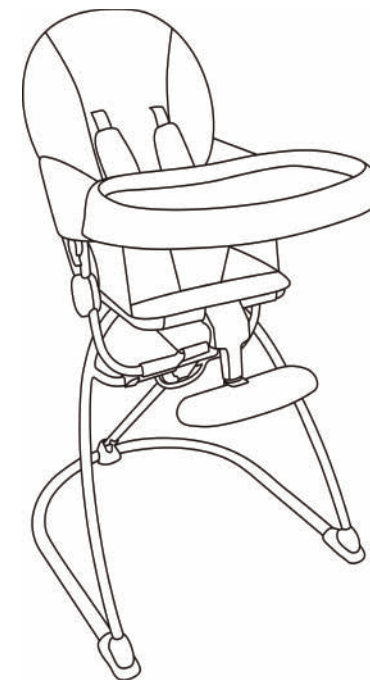
info@guzzieandguss.com

Tel 1-888-597-0992

Fax 1-604-940-4462

Tiblit
Manual de instrucciones

guzzie+GUSS® Tiblit



G+G204

Por favor, lea este manual de instrucciones cuidadosamente antes de usar este producto. Asegúrese de guardar estas instrucciones para referencia futura.

INTRODUCCIÓN >>

guzzie+Guss están comprometidos a hacer la vida de los niños y sus padres segura, sin complicaciones y conveniente. Le agradecemos por comprar éste producto fascinante. Es importante que lea y siga las instrucciones de éste manual cuidadosamente. Por favor asegúrese que todas las partes estén conectadas correctamente y que las piezas removible encajen correctamente. Por favor preste atención a el mecanismo de apertura y cerrado, lea todas las advertencias y medidas de seguridad antes de usarlo.

IMPORTANTE >>

Después de leer completamente y seguir todas las instrucciones en este manual, por favor archive el manual de instrucciones en un lugar seguro para su futura referencia. Si el producto que ha recibido opera de manera diferente que las instrucciones incluidas con el producto por favor contácte guzzie+Guss en el sitio de internet info@guzzieandguss.com. Ahí puede obtener la información más reciente en relación a su nueva carroela Connect la cubierta impermeable .

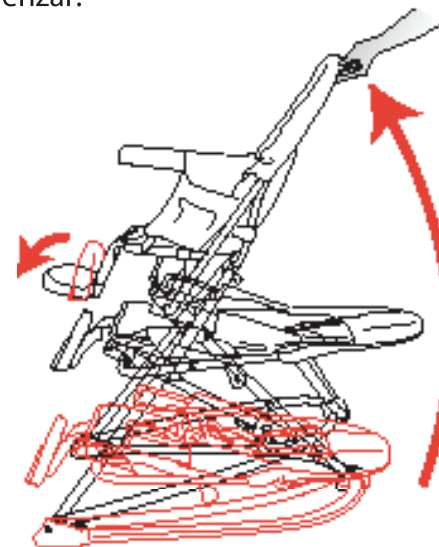
PARTES INCLUIDAS >>

- 1) El Chasis
- 2) La Meseta
- 3) El asiento (incluyendo el arnés de 5 puntos)
- 4) Accesorios incluidos:
- 5) Almohadillas del arnés
- 6) Bolsa de almacenamiento



INSTRUCCIONES DE OPERACIÓN >>

Para Comenzar:

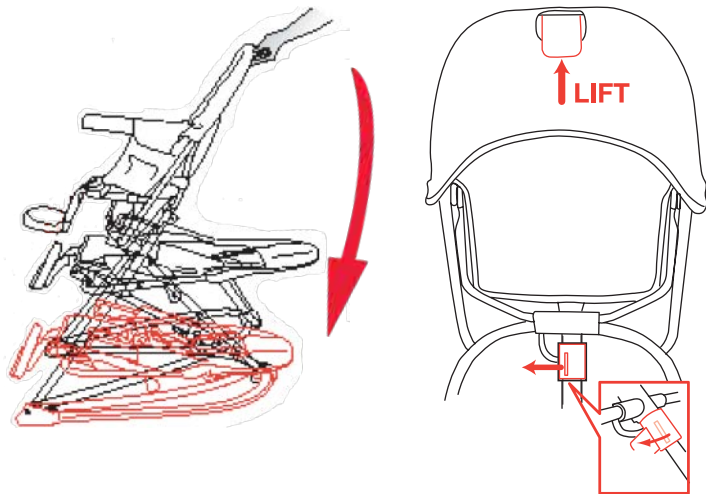


- 1) Coloque la base de la silla al suelo.
- 2) De pie en la parte trasera del asiento, coloque el pie en la base en forma de hierro de caballo.
- 3) Tire el asiento hacia arriba.
- 4) Continúe abriendo la silla hasta que escuchar un 'clic'.
- 5) Baje el reposapiés empujando hacia abajo hasta que que sienta que está en marcha.

IMPORTANTE: Asegúrese de colocar las cerraduras bastante avanzado ANTES DE USAR.

INSTRUCCIONES DE OPERACIÓN >>

PARA CERRAR LA SILLA ALTA



IMPORTANTE: SIEMPRE QUITE EL NIÑO ANTES DE CERRAR LA SILLA.

Hay dos pestillos para plegar la silla alta

El primero es en la parte superior del respaldo del asiento en una solapa etiquetada 'lift to fold'.

El segundo se encuentra debajo del asiento trasero en el centro de la armazón de la silla alta.

INSTRUCCIONES DE OPERACIÓN >>



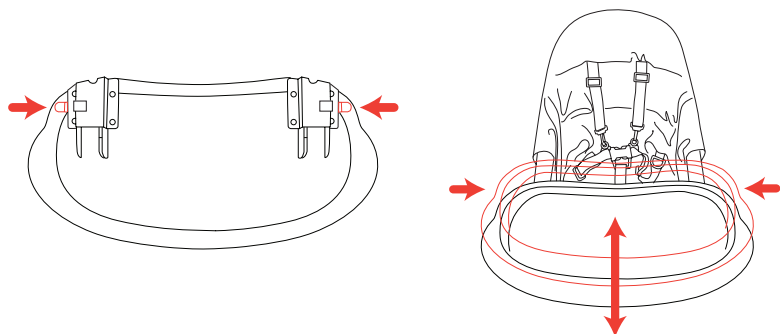
Levante la palanca "lift to fold" y manténgalo en esa posición al tiempo que reduce el chasis y presionar con el pie en la segunda palanca roja.

Cuando el chasis encaje bien en la base, se oiga un "clic" que indica que el marco está cerrado.

NOTA: No es necesario retirar la meseta para plegar la silla.

INSTRUCCIONES DE OPERACIÓN >>

Vamos a comer: (Use su silla alta)



Su silla G+G 204 está equipada con una meseta de plástico sin BPA.

La meseta es ajustable en tres posiciones. La meseta puede ser fácilmente instalada o retirada pulsando la palanca de gatillo situado en la bandeja hacia la izquierda y hacia la derecha simultáneamente. Esto permitirá que la meseta deslizable en posición sobre en cada lado de la reposabrazos del asiento.

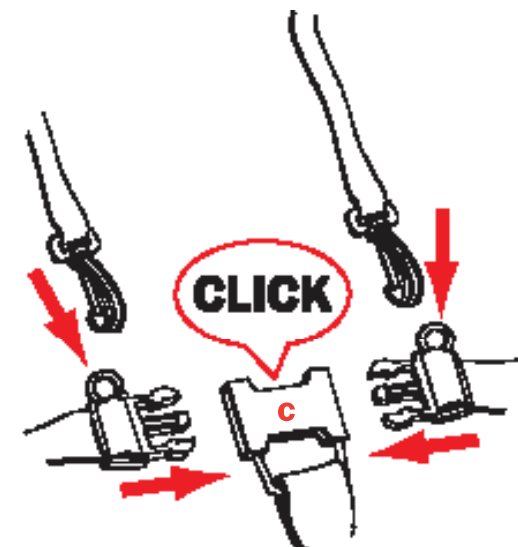
La mejor manera de limpiar la meseta: utilizar un detergente suave en agua tibia. Coloque la meseta en el lavavajillas pueden dañar las palancas de liberación de metal.

Ajuste la meseta contra el abdomen del niño para que se sienta cómodo.

Precaución: No dejar al niño desatendido mientras está sentado en la silla alta.

INSTRUCCIONES DE OPERACIÓN

Su silla alta G+G 204 está equipada con un sistema de arnés de seguridad de 5 puntos. El arnés debe ser utilizado para cada vez que el niño está sentado en la silla alta.



Inserte los bucles (a) y (b) en cada lado de (c). Bucles Inserción continúan hasta que en de forma segura y que se oiga un 'clic'.

No es necesario separar las correas de los hombros de la sección media para colocar al niño en la silla alta. Tener mucho cuidado y asegúrese de ambas correas ajuste bien alrededor del cuerpo del niño. Asegúrese de que el niño no es capaz de escabullirse liberarse del arnés.

Para quitar el arnés del niño, consejos las dos bucles del arnés presionando firmemente en ambos lados al mismo tiempo, hacia arriba y abajo mientras tira de los extremos. Esto debe hacerse en ambos lados del arnés.

ADVERTENCIAS >>

El peso máximo de un niño para el cual esta silla fue diseñado es de 20 kg. (45 libras).

- . NO trate de mover la silla alta cuando su hijo se encuentra en el interior.
- . No permita que su niño se esté de pie en la silla.
- . NUNCA deje a su bebé desatendido, ni siquiera por un corto tiempo.

- . **ADVERTENCIA:** Para evitar lesiones graves y consecuencia como una caída o resbalón.
SIEMPRE mantenga a su niño a la vista mientras se está sentado en la silla alta.
- . Su hijo siempre debe fijarse con el cinturón de seguridad ajustado correctamente y ajustar cuando en la silla alta.
- . Asegúrese de que la silla alta es recta y bloqueada abierto y todas las referencias a la posición, hebillas y Velcro estén bien sujetos antes de usar.
- . NO use la silla alta para cualquier fin distinto de aquel para el que fue concebido. (La silla no es una escala).
- . NO ponga a su niño en la silla alta a un lugar donde podría alcanzar objetos peligrosos o nocivos.
- **ADVERTENCIA:** Evite lesiones graves o la muerte causados por caídas o resbalones.
- **ADVERTENCIA:** El niño siempre debe estar bien sujeto en todo momento con el sistema de arnés. La bandeja está diseñada para mantener al niño en la silla. Se recomienda el uso de la silla de comer sólo con un niño que puede sentarse por sí mismo en posición vertical.
- Utilice sólo sobre una superficie plana y estable.
- La silla alta puede utilizarse sólo con un niño que puede sentarse por sí mismo en posición vertical.
- Tenga cuidado con el ajuste de la placa contra el niño, deje siempre un espacio para que su hijo respire cómodamente.

Garantía Limitada >>

Garantía Limitada

Su guzzie+Guss tiene una garantía limitada de defectos de fabricación por un período de un año desde la fecha de compra en condiciones normales y de acuerdo con los instrucciones. La garantía no es transferible y es válida únicamente para el comprador original. Esta garantía es válida sólo si una prueba válida de la compra de un guzzie+Guss en un distribuidor autorizado se proporciona, conserve el comprobante de compra para la garantía. La garantía sólo es válida en el país de compra.

Esta garantía está sujeta a las condiciones previstas por el país en el que lo adquirió, las condiciones pueden variar. Guzzie + Guss no enviará piezas o reparación fuera del país de compra original.

Guzzie + Guss reparará o enviara piezas de recambio en las condiciones determinadas por guzzie + Guss o redirigir un servicio de reparación autorizado a trabajar en nombre de guzzie + Guss. Guzzie + Guss se reserva el derecho de cambiar un producto o una parte con una pieza de recambio o el producto completo. Algunas partes pueden ser reemplazadas por una nueva pieza de un modelo más nuevo debido a que el producto se puede mejorar con el tiempo.

Tenga en cuenta que un problema no siempre está cubierto por la garantía en caso de:

- El problema es causado por un mal uso o falta de mantenimiento. Por favor, consulte las instrucciones de consejos de uso y mantenimiento del cochecito.
- Los daños causados por la instalación incorrecta de piezas y accesorios guzzie + Guss.
- Los daños causados por la corrosión causada por la falta de mantenimiento.
- Los daños causados por el desgaste normal, que es causado por el uso diario.
- El daño es causado por la intensidad del sol, sudor, detergentes, almacenamiento en lugares húmedos o lavado frecuente.
- Las reparaciones o modificaciones realizadas por terceros.
- El artículo se compran a un distribuidor autorizado.
- El artículo se ha comprado de segunda mano
- El artículo se ha dañado en un accidente por una compañía aérea o de transporte de mercancías.