

SOINS & MAINTENANCE >>

- 1) Une exposition continue et prolongée au soleil et aux éléments peut changer les couleurs de plusieurs matériaux. Pour éviter la décoloration, toujours couvrir et ranger dans un endroit sombre.
- 2) NE PAS utiliser de produit à base de javel pour nettoyer votre Chaise Haute.
- 3) La Chaise Haute peut être nettoyée en utilisant une éponge humide ou un linge à l'eau tiède et un détergent doux. Suspendre pour sécher.
- 4) La chaise haute doit être **COMPLÈTEMENT** sèche avant de l'insérer dans un sac de transport/rangement.
- 5) Le "sac de transport/rangement" peut être lavé à la main à l'eau froide avec un détergent doux. Suspendre pour sécher.
- 6) Pour prévenir la moisissure, toujours permettre aux tissus de sécher **COMPLÈTEMENT** avant de ranger.
- 7) Toujours ranger dans un endroit bien aéré.

ENREGISTREMENT ET GARANTIE DU PRODUIT >>

Information de contact :

Peter John M. Distributions
#114 - 6951 - 72 street Delta, BC
Canada V4G 0A2

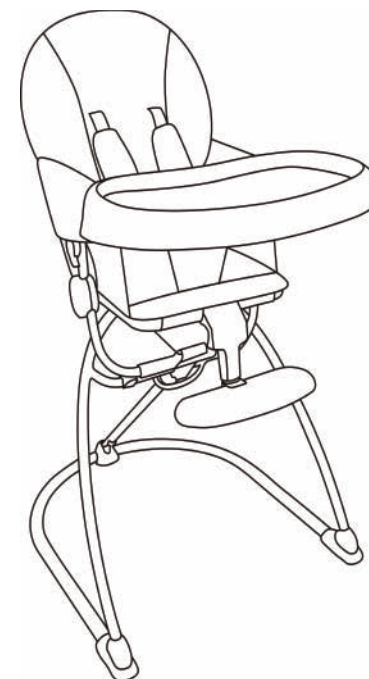
info@guzzieandguss.com

Tel 1-888-597-0992

Fax 1-604-940-4462

Tiblit
Manuel d'utilisation

guzzie+GUSS®
Tiblit



G+G204

Veuillez lire ce manuel d'instruction soigneusement avant d'employer ce produit. Soyez sûr de sauver ces instructions pour la future référence.

INTRODUCTION >>

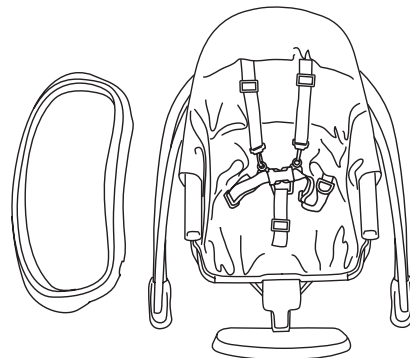
Guzzie+Guss est commis à rendre la vie des enfants et parents sécuritaire, facile et pratique. Nous aimerions vous remercier pour l'achat de cet excitant produit. Il est important que vous lisiez et suiviez les instructions de ce manuel de façon attentive. S'il vous plait assurez vous que toutes les pièces sont bien attachées et que les pièces mobiles s'ajustent correctement. S'il vous plait faites attention au mécanisme d'ouverture et de fermeture. Lire toutes les mises en garde et les étapes de sécurité avant l'utilisation.

IMPORTANT >>

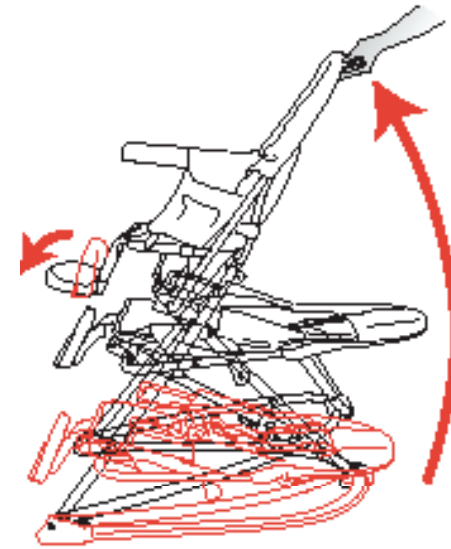
Après avoir entièrement lu et suivi les instructions de ce manuel, s'il vous plait ranger votre manuel d'instruction dans un endroit sécuritaire pour un usage futur. Si le produit que vous avez reçu fonctionne de façon différente des instructions incluses avec ce produit, s'il vous plait contacter Guzzie + Guss par internet à l'adresse info@guzzieandguss.com. Là, vous obtiendrez le manuel le plus à jour concernant votre nouvelle chaise haute.

PIECES COMPRISES >>

- 1) Le chassis
- 2) Le plateau
- 3) Le siège en tissu (incluant le harnais en 5 points)
- 4) Coussinets du harnais
- 5) Le sac de rangement
- 6) Les Instructions



MANUEL D'UTILISATION >>

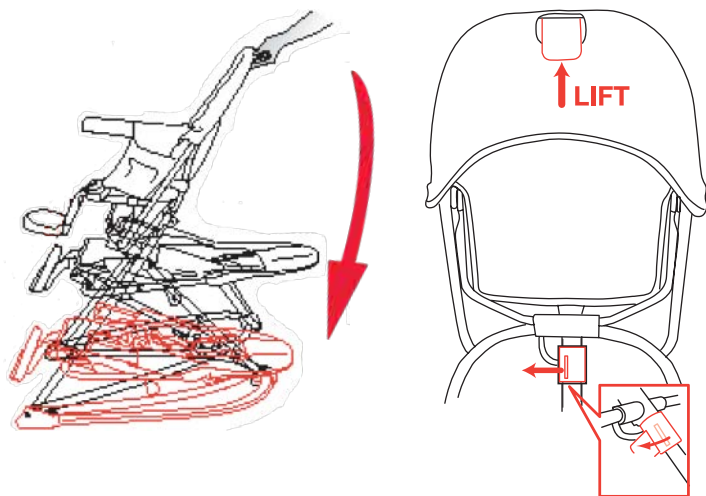


Ouvrir la chaise-haute

1. Placer la base de la chaise haute sur le sol.
2. En vous tenant à l'arrière du siège, placer votre pied sur la base en forme de fer à cheval plat.
3. Tirer le siège vers le haut.
4. Continuer à ouvrir la chaise jusqu'à ce que vous entendiez un 'clic'.
5. Abaisser le repose-pied en le poussant vers le bas jusqu'à ce que vous sentiez qu'il soit bien enclenché.

IMPORTANT : TOUJOURS VOUS ASSURER QUE TOUS LES VERROUS SONT BIEN ENGAGÉS AVANT L'UTILISATION.

POUR FERMER (plier) LA CHAISE HAUTE



IMPORTANT: TOUJOURS RETIRER L'ENFANT AVANT DE TENTER DE REPLIER LA CHAISE HAUTE.

Il y a 2 déclenchements qui sont utilisés pour plier la chaise-haute

Le premier est situé en haut de l'arrière du siège sous un rabat étiqueté 'Lift to fold'.

Le second est un levier rouge, situé en dessous de l'arrière du siège au centre de l'armature de la chaise-haute.

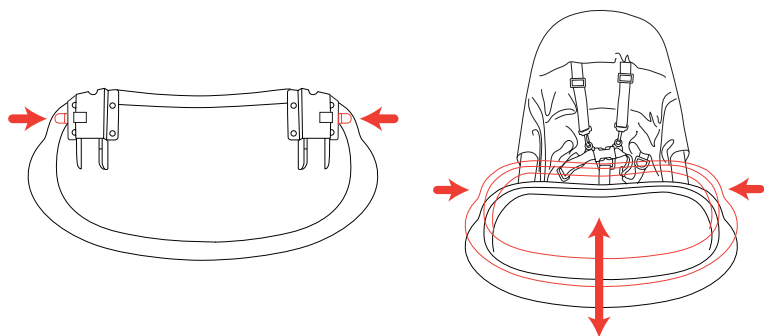


Relevez la poignée 'lift to fold' et maintenez-la ainsi tout en abaissant le châssis au plancher en pressant à l'aide de votre pied sur le second levier rouge.

Lorsque le châssis sera bien enclenché sur la base, vous entendrez un 'clic' indiquant que le châssis est en position fermée.

NOTE: Le plateau n'a pas besoin d'être retiré pour plier la chaise haute.

A Table: (Utiliser votre chaise-haute)



Votre Chaise Haute G+G 204 est munie d'un plateau en plastique sans BPA.

Le plateau est ajustable en 3 positions. Le plateau peut facilement être installé ou retiré en pressant simultanément les leviers de déclenchement situés sous le plateau à gauche et à droite. Ceci permettra au plateau de glisser en position sur les côtés des appuie-bras du siège.

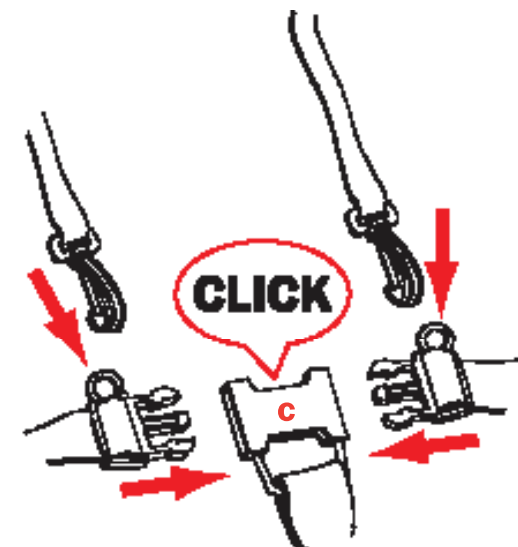
La meilleure façon de nettoyer le plateau est d'utiliser un détergent doux dans de l'eau tiède. Placer le plateau dans un lave-vaisselle pourrait endommager les leviers de déclenchement en métal.

Ajuster le plateau contre l'abdomen de l'enfant de façon à ce qu'il soit confortable.

Mise en Garde : Ne jamais laisser l'enfant sans surveillance lorsqu'il est assis dans la chaise haute.

Votre chaise Haute G+G 204 est munie d'un système de harnais de sécurité en 5 points.

Ce harnais doit être utilisé à chaque fois que l'enfant est assis dans la chaise haute.



Insérer les Boucles (a) et (b) dans chaque cote du (c). Continuer d'insérer les boucles jusqu'à ce qu'elles soient en place de façon sécuritaire et que vous entendiez un 'clic'.

Il n'est pas nécessaire de détacher les sangles d'épaules de la sangle abdominale lorsque vous placez l'enfant dans la chaise haute.

Faites très attention et assurez-vous que les deux sangles d'épaules et abdominale soient bien ajustées autour du corps de l'enfant. Assurez-vous que l'enfant ne soit pas capable de gigoter et de se libérer du harnais.

Pour retirer l'enfant du harnais, libérer les embouts des boucles du boîtier de harnais en pressant fermement sur les deux côtés du boîtier simultanément, en haut et en bas tout en tirant les embouts hors du boîtier. Ceci doit être fait des deux côtés du harnais, à gauche et à droite.

AVERTISSEMENTS >>

MISE EN GARDE:

- . Le poids maximum d'un enfant pour lequel cette Chaise Haute a été conçue est 20 kg. (45 lbs).
- . NE PAS tenter de déplacer la Chaise Haute lorsque votre enfant est assis dedans.
- . NE PAS permettre à votre enfant de se tenir debout dans la Chaise Haute.
- . Ne JAMAIS laisser votre enfant sans surveillance, même pour une courte durée.
- . MISE EN GARDE: Pour éviter toute blessure sérieuse résultant d'une chute ou d'un glissement.
TOUJOURS garder votre enfant à portée de vue lorsqu'il est assis dans la chaise haute.
- . Votre enfant doit toujours être attaché avec le harnais de sécurité, bien réglé et ajusté, lorsqu'il est dans la Chaise Haute.
- . Assurez-vous que la chaise haute est bien droite et verrouillée en position ouverte et que tous les bouton-pression, boucles et Velcro sont attachés de façon sécuritaire avant l'utilisation.
- . NE PAS utiliser la Chaise Haute pour tout autre usage que celui pour lequel elle a été conçue. (La chaise haute N'EST PAS un tabouret)
- . NE PAS placer votre enfant dans la Chaise Haute à un endroit où il pourrait atteindre des objets dangereux ou nocifs.
- MISE EN GARDE : Prévenir les blessures graves ou mortelles causées par des chutes ou des glissements.
- MISE EN GARDE: l'enfant doit toujours être bien attaché en tout temps avec le système de harnais. Le plateau n'est pas conçu pour garder l'enfant dans la chaise. Il est recommandé d'utiliser la chaise haute seulement avec un enfant qui peut s'asseoir tout seul en position verticale.
- Utiliser SEULEMENT sur une surface plate et stable.
- Soyez attentif quant à l'ajustement du plateau contre l'enfant, toujours laisser un espace suffisant pour que votre enfant puisse respirer de façon confortable.

Garantie Limitée >>

Votre guzzie+Guss à une garantie limitée pour tout défaut de fabrication pour une période de 1 an à compter de la date d'achat lorsqu' utilisée normalement et en conformité avec les instructions de fonctionnement. La garantie n'est pas transférable et n'est valide que pour le propriétaire d'origine. Cette garantie n'est valable que si est fournie une preuve d'achat valide d'une guzzie+Guss par un détaillant autorisé, veuillez conserver une preuve d'achat pour la garantie.

La garantie est valable uniquement dans le pays d'achat. Cette garantie est soumise aux conditions énoncées par le pays dans lequel il a été acheté, les conditions peuvent varier. Guzzie+Guss n'expédiera pas de pièces de rechange ou de réparation hors du pays d'achat d'origine.

Guzzie+Guss effectuera les réparations ou enverra les pièces de rechange dans les conditions déterminées par guzzie+Guss ou redirigera vers un service de réparation agréés travaillant pour le compte de guzzie+Guss. Guzzie+Guss se réserve le droit d'échanger une pièce ou le produit avec une pièce de rechange ou le produit entier. Certaines pièces peuvent être remplacées par des nouvelles pièces d'un modèle plus récent car le produit peut être améliorée au fil du temps.

Veuillez noter qu' un problème n'est pas toujours couvert par la garantie si:

- Le problème est causé par une mauvaise utilisation ou un mauvais entretien. Veuillez vous référer à vos instructions pour des conseils d'utilisation et d'entretien de la poussette.
- Les dommages sont causés par une mauvaise installation des pièces et accessoires guzzie+Guss.
- Les dommages sont causés par la corrosion causée par un manque d'entretien.
- Les dommages sont causés par l'usure normale, qui est causée par un usage quotidien.
- Les dommages sont causés par l'intensité du soleil, la sueur, les détergents, le stockage dans des endroits humide ou des lavages fréquents.
- Des réparations ou des modifications sont effectuées par des tiers.
- L'article a été acheté auprès d'un revendeur non agréé.
- L'article a été acheté d'occasion
- L'article a été endommagé à la suite d'un accident par une compagnie aérienne ou de fret.

Guzzie+Guss se réserve le droit de déterminer si les conditions de garantie sont remplies